



Recouvrement d'Actifs : Synergies entre action judiciaire et intelligence économique

WEBINAIRE

Mardi 30 mars 2021

Private and Confidential

LALIVE

KROLL

01

Les différents scénarii à l'origine d'une recherche d'actifs

02

Stratégie d'investigations, stratégie juridique & synergie

03

Les équipes Kroll & Lalive



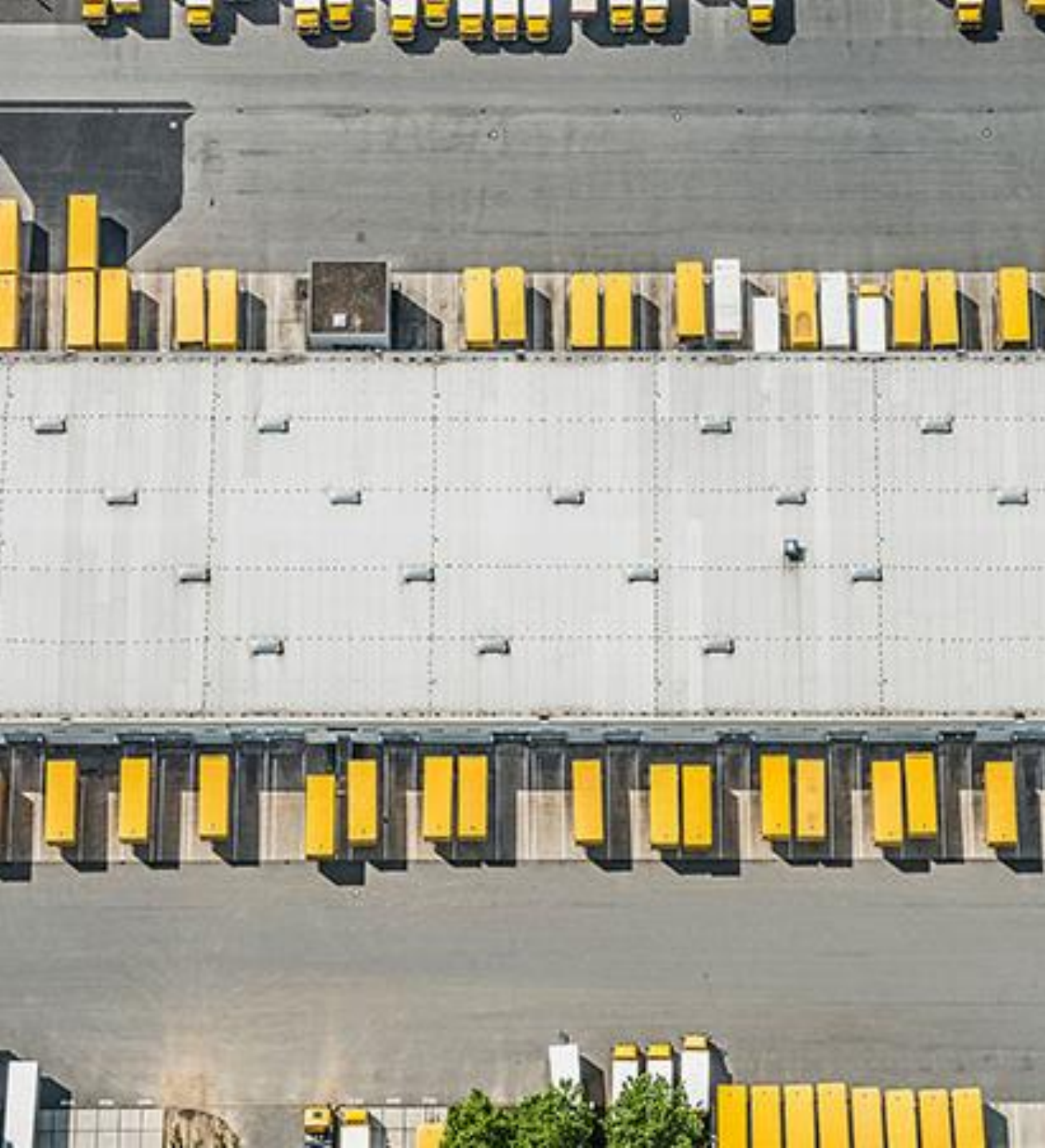
Kroll est le premier fournisseur mondial de services en lien avec les problématiques de gouvernance et de gestion des risques.

Nous travaillons auprès de nos clients pour des demandes très variées, notamment dans les domaines de services d'audit et d'expertise, des enquêtes, de la cybersécurité, de la finance d'entreprise, de la restructuration, des solutions juridiques et commerciales ou encore de la conformité réglementaire.

Notre cabinet compte près de 5 000 professionnels dans 30 pays et territoires à travers le monde.

LALIVE

LALIVE est un cabinet d'avocats indépendant basé à Genève, Zurich et Londres, réputé pour son expertise en contentieux internationaux, en particulier dans le règlement de litiges transfrontaliers complexes, le recouvrement d'actifs et la représentation d'Etats, de sociétés et de particuliers dans des litiges commerciaux, financiers et patrimoniaux.



01

Les différents
scenarii à
l'origine d'une
recherche d'actifs

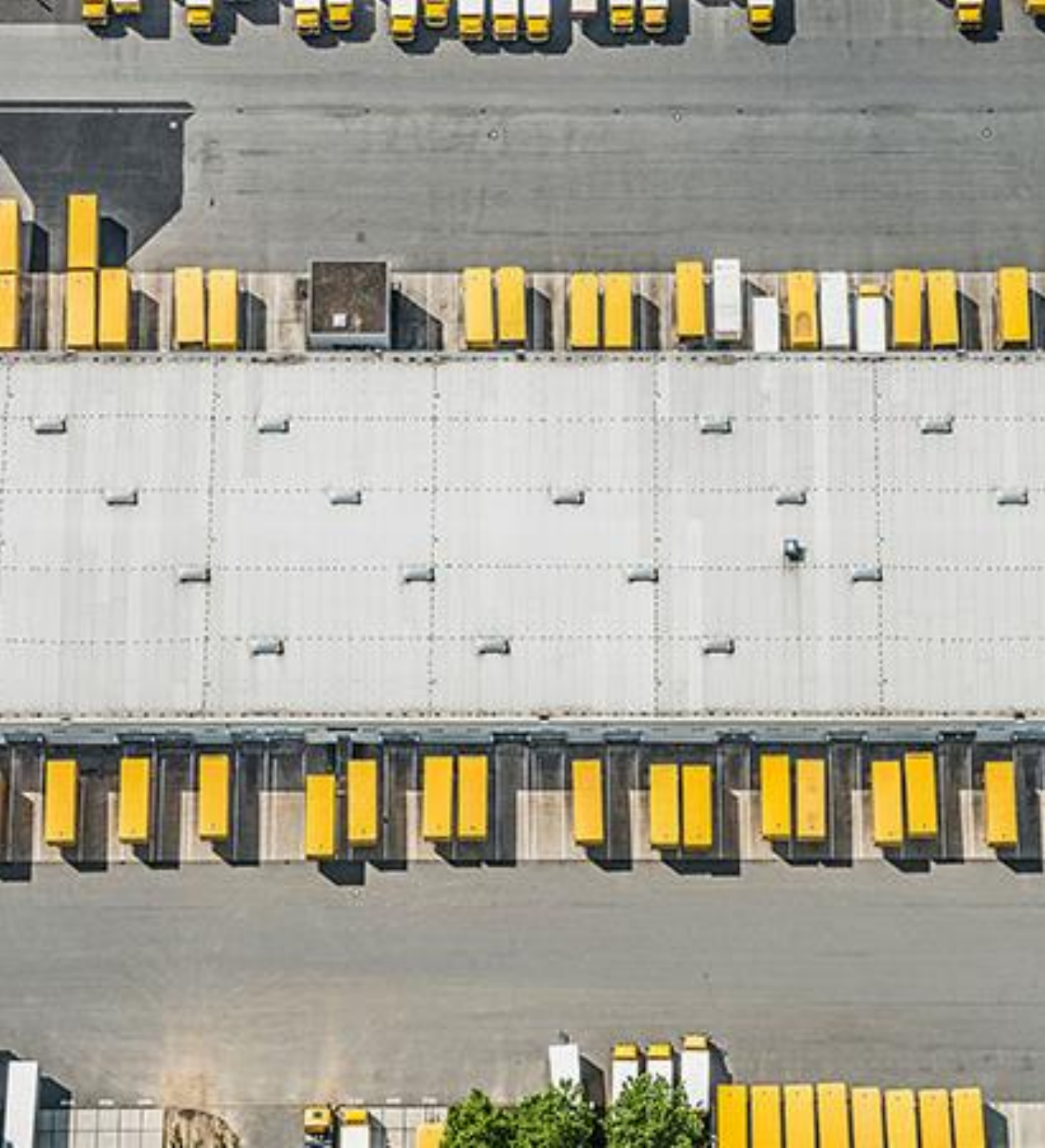
LES DIFFERENTS SCENARII A L'ORIGINE D'UNE RECHERCHE D'ACTIFS

APPREHENDER
LA SOLVABILITE
D'UNE
CONTREPARTIE

IDENTIFIER DES
ACTIFS DANS LE
CADRE D'UNE
SAISIE A TITRE
CONSERVATOIRE

IDENTIFIER DES
ACTIFS DANS LE
CADRE D'UNE
SAISIE A TITRE
EXECUTOIRE

IDENTIFIER DES
ACTIFS
ETATIQUES HORS
IMMUNITE DE
JURIDICTION



02

Stratégie
d'investigation,
stratégie juridique
& synergie

RECOUVREMENT D'ACTIFS

Stratégie d'investigations, stratégie juridique & synergie

KROLL : NATURE DES ACTIFS RECHERCHES

ACTIFS DETENUS INDIRECTEMENT

Kroll recherche les actifs détenus directement par un individu et/ou une personne morale, et indirectement, à travers un véhicule financier.



4

ACTIFS FINANCIERS

Mentions de comptes bancaires, créances et flux de créances, investissements, produits de dette, autres instruments financiers:



3

TYPOLOGIE D'ACTIFS

1

ACTIFS CORPORELS & IMMOBILISATIONS



Propriétés, terrains, immobiliers, navires, véhicules, aéronefs, œuvres d'art (recherches hypothécaires selon les juridictions ET bases de données spécialisées)

2

ACTIFS INCORPORELS



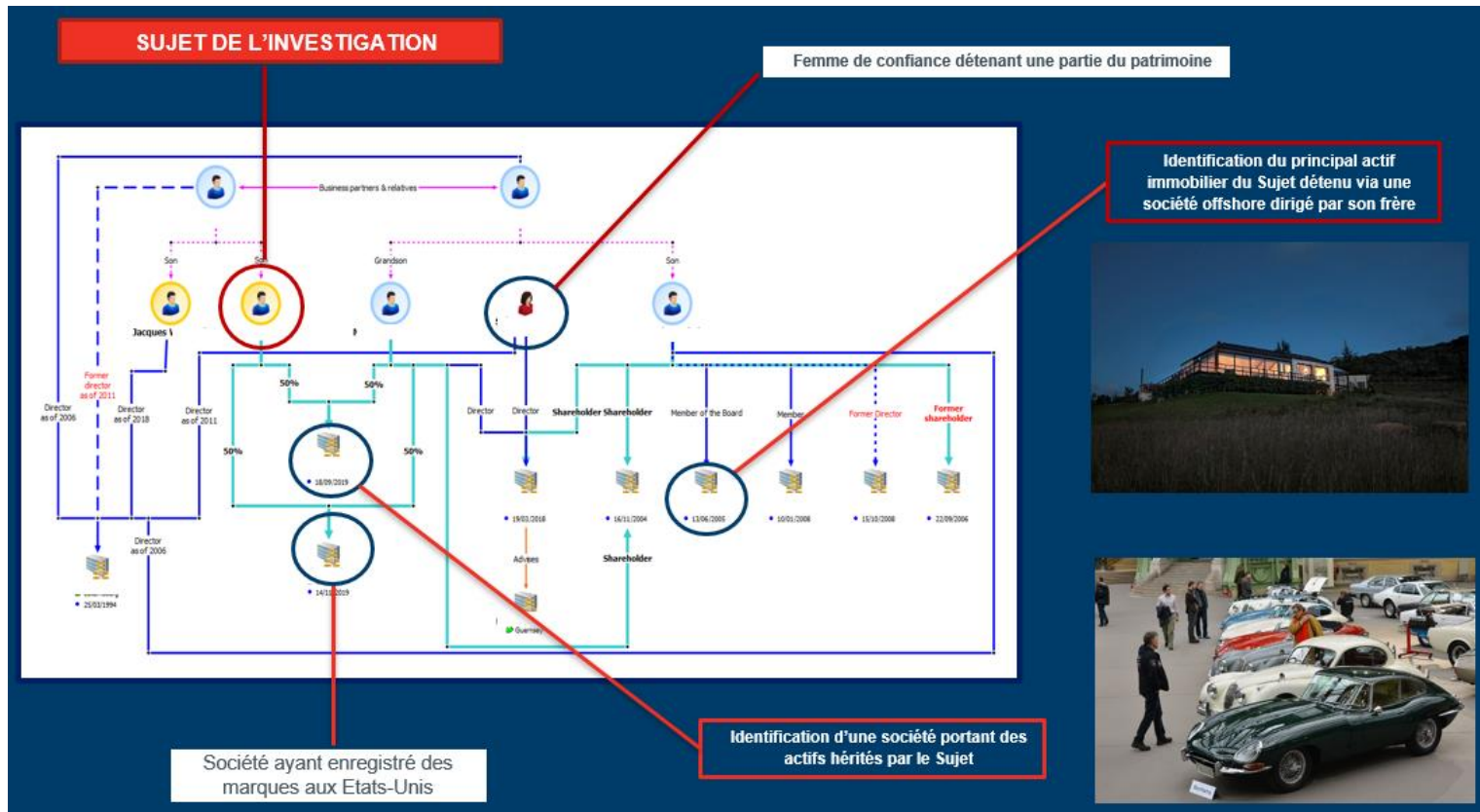
Véhicules de détention d'actifs au sein de juridictions offshores, titres de participations, parts sociales, intérêts dans des co-entreprises ou partenariats, marques, brevets

RECOUVREMENT D'ACTIFS

Stratégie d'investigations, stratégie juridique & synergie

KROLL : METHODOLOGIE DE RECHERCHES ET CARTOGRAPHIE

Recherches conduites à travers des **analyses extensives du domaine public** et **enrichies d'enquêtes de terrain**. Recherches similaires sur les **collatéraux** du Sujet afin d'identifier toute information pouvant attester d'une **stratégie de dissimulation éventuelle d'actifs**. Pour chaque actif identifié, la récupération des documents formels permettant de justifier le lien de propriété



STRATÉGIES JURIDIQUES DE SAISIE D'ACTIFS (1/2)

LALIVE : STRATÉGIES JURIDIQUES DE SAISIE D'ACTIFS

Focus sur la juridiction suisse : particularités

- Avoirs bancaires
- Immobilier
- Actions de sociétés
- Créances
- Ports francs



Difficultés / obstacles rencontrés lors de saisies :

- Secret bancaire
- Peu d'informations publiques disponibles
- Absence de registre des avoirs
- Filiales / maison-mère

STRATÉGIES JURIDIQUES DE SAISIE D'ACTIFS (2/2)



Procédure pénale

- P. ex. faux, blanchiment, escroquerie
- Blocage des avoirs et saisie de documents
- Accès au dossier par les parties

Action civile

- Séquestre / mesures provisionnelles
- Reconnaissance décision étrangère
- Action en reddition de compte
- Action fondée sur la protection des données
- Litige d'actionnaires

Alternatives

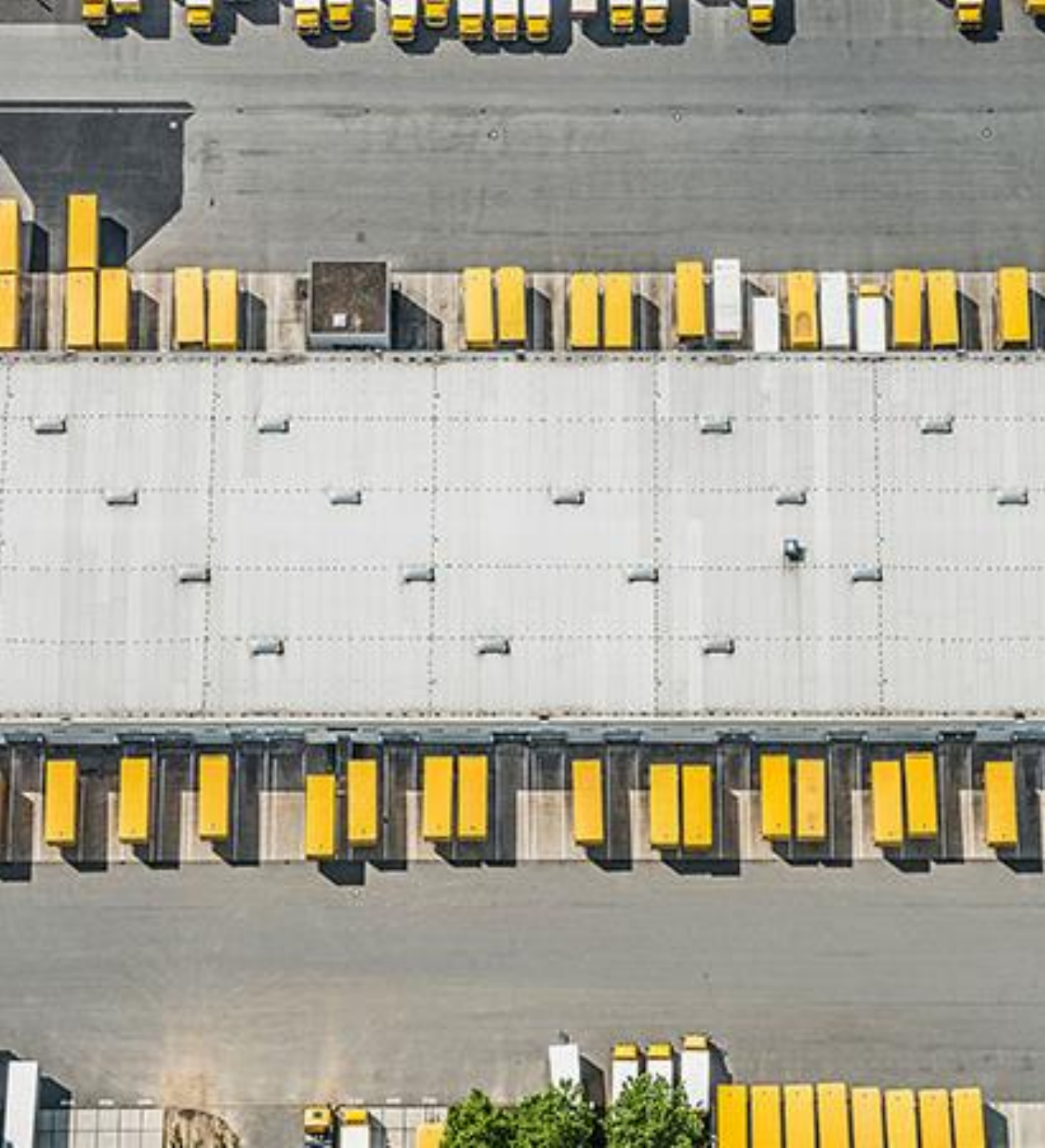
- Mémoire préventif
- Effet levier procédures étrangères
 - Différences procédures *common law* / *civil law*
 - US 1792
 - Presse

ENSEIGNEMENTS TIRES DE L'EXPERIENCE DU TERRAIN

- **Exemple 1:**
Fraude de USD 60 millions sur des produits financiers avec créancier européen, débiteur au Moyen Orient et une partie des avoirs ayant transité par la Suisse
- **Exemple 2:**
Menaces formulées dans des emails envoyés via ProtonMail
- **Exemple 3:**
Vente d'actions fictives par des escrocs à des investisseurs trop confiants
- **Exemple 4:**
Surfacturation de services au détriment d'une société, de concert entre un employé corrompu et des prestataires indécents

ENSEIGNEMENTS TIRES DE L'EXPERIENCE DU TERRAIN

- **Exemple 5:**
La levée du voile corporate et le Norwich Pharmacal Order
- **Exemple 6:**
Recherche d'actifs appartenant à un Etat & investigations sur l'accord transactionnel



03

L'équipe

KROLL TEAM



LOUIS-DAVID MAGNIEN

Regional Managing Director, EMEA

Kroll

Louis-David.Magnien@kroll.com



MARCO DE BERNARDIN

Associate Managing Director and Italy Country Manager

Kroll

Marco.DeBernardin@kroll.com



ROBIN SOUCLIER

Senior Manager

Kroll

Robin.Souclier@kroll.com





SANDRINE GIROUD

Partner

LALIVE

sgiroud@lalive.law



ALEXANDER TROLLER

Partner

LALIVE

atroller@lalive.law

LALIVE

DES QUESTIONS ?